





**Quality Work. Quality Life.**

Argo Tractors ist ein bedeutender, familiengeführter Industriekonzern, der seine Traktoren, Dienstleistungen und Komponenten weltweit entwickelt, produziert und vertreibt. Dabei stützt er sich auf das technologische Erbe von Marken, die wichtige Phasen in der Geschichte der landwirtschaftlichen Mechanisierung geprägt haben.

**Der Mensch steht im Mittelpunkt unserer Projekte.** Dies zeigt sich in der Verantwortung von Argo Tractors, die Umwelt zu respektieren und die Arbeit sicher und komfortabel zu gestalten. Insbesondere für diejenigen, die unsere Produkte täglich benutzen, sowie auch für diejenigen, die sich jeden Tag - in unseren Fabriken - mit Leidenschaft der ständigen Verbesserung der Effizienz und Leistung unserer Produkte widmen.

A

B

L

M

V

N

TB

R&D

MP

GPW

AS

4.0



A

B

L

M

V

N

TB

R&D

MP

GPW

AS

4.0

# Struktur der Argo Gruppe

## MORRA Familie

ARGO S.p.A.

Argo Tractors S.p.A.

Argo Tractors Australien Pty Ltd

Argo Tractors Indien

Argo Tractors Latam

McCormick Nord Amerika (USA & KAN)

McCormick Tractores de Mexico S.A.S.

Landini Brasil

Argo Tractors Südafrika

Argo Tractors Italien

Argo Tractors Frankreich & Belgien

Argo Tractors Iberica

Argo Tractors Deutschland & Österreich

Argo Tractors Ireland

Argo Tractors Polen

Argo Tractors Türkei

- Holding Group
- Produktionsstätte
- Vertriebsbüro
- Handelsgesellschaft



# Argo Tractors Fußabdrücke

**North America**  
Duluth, GA

Produktionsstätte  
(Kleinmontage SKD)  
Handelsgesellschaft  
Ersatzteillager

**Mexico**  
Silao

Produktionsstätte  
(Kleinmontage SKD)  
Handelsgesellschaft  
Ersatzteillager

**Argo Tractors**  
Latam

Sales Office

**Ireland**  
Shannon

Handels-  
gesellschaft

**France & Belgium**  
Vaulx-Milieu

Handelsgesellschaft

**Germany & Austria**  
Burgoberbach – Ansbach

Handelsgesellschaft

**Poland**  
Słomczyn

Handelsgesellschaft

**Spain & Portugal**  
Villamarciel  
Valladolid

Handelsgesellschaft

**Italy**  
Reggio Emilia

Hauptsitz  
Produktionsstätte  
Handelsgesellschaft  
Weltweites Ersatzteillager

**India**  
Chennai

Verkaufsbüro

**Australia  
& New Zealand**  
Melbourne

Verkaufsbüro

**Brazil**  
Contagem

Produktionsstätte  
(Kleinmontage SKD)  
Handelsniederlassung  
Ersatzteillager

**South Africa**  
Kempton Park

Produktionsstätte  
(Kleinmontage SKD)  
Handelsniederlassung  
Ersatzteillager

**Turkey**  
Kartal

Handelsniederlassung

Verkaufsbüro - 3  
Handelsniederlassungen - 11  
Importeure - 130  
Händler - 2500

- A
- B
- L
- M
- V
- N
- TB
- R&D
- MP
- GPW
- AS
- 4.0



# Marken

A

**B**

L

M

V

—

N

TB

R&D

MP

GPW

AS

4.0



Argo Tractors ist verantwortlich für die  
Entwicklung, Herstellung und den Vertrieb von:

*Landini*<sup>®</sup>  
**MCCORMICK**

A

**B**

L

M

V

N

TB

R&D

MP

GPW

AS

4.0



**Passion for Innovation.**

Es ist die **renommierte und historische** italienische Marke, die eine breit gefächerte Palette von effizienten und leistungsstarken Traktoren entwickelt und herstellt, die in der ganzen Welt geschätzt werden.

**Zuverlässigkeit, Benutzerfreundlichkeit, modernste Technologie** und ein kompetenter Kundendienst machen die Landini-Traktoren zur optimalen Antwort auf alle Anforderungen auf dem Feld, in der **Landwirtschaft** sowie **im Spezialeinsatz**.

A

B

**L**

M

V

N

TB

R&D

MP

GPW

AS

4.0



Innovation Experience Easy to Use Italian talent  
 Good Price History Tradition  
 Exciting Familiarity Friendly Specialistic Quality  
 Efficiency Solidity  
 Reliability



Landini®

A

B

L

M

V

N

TB

R&D

MP

GPW

AS

4.0



# REX 4-120 Dynamic



A

B

L

M

V

N

TB

R&D

MP

GPW

AS

4.0



# Landini Baureihen



A

B

L

M

V

N

TB

R&D

MP

GPW

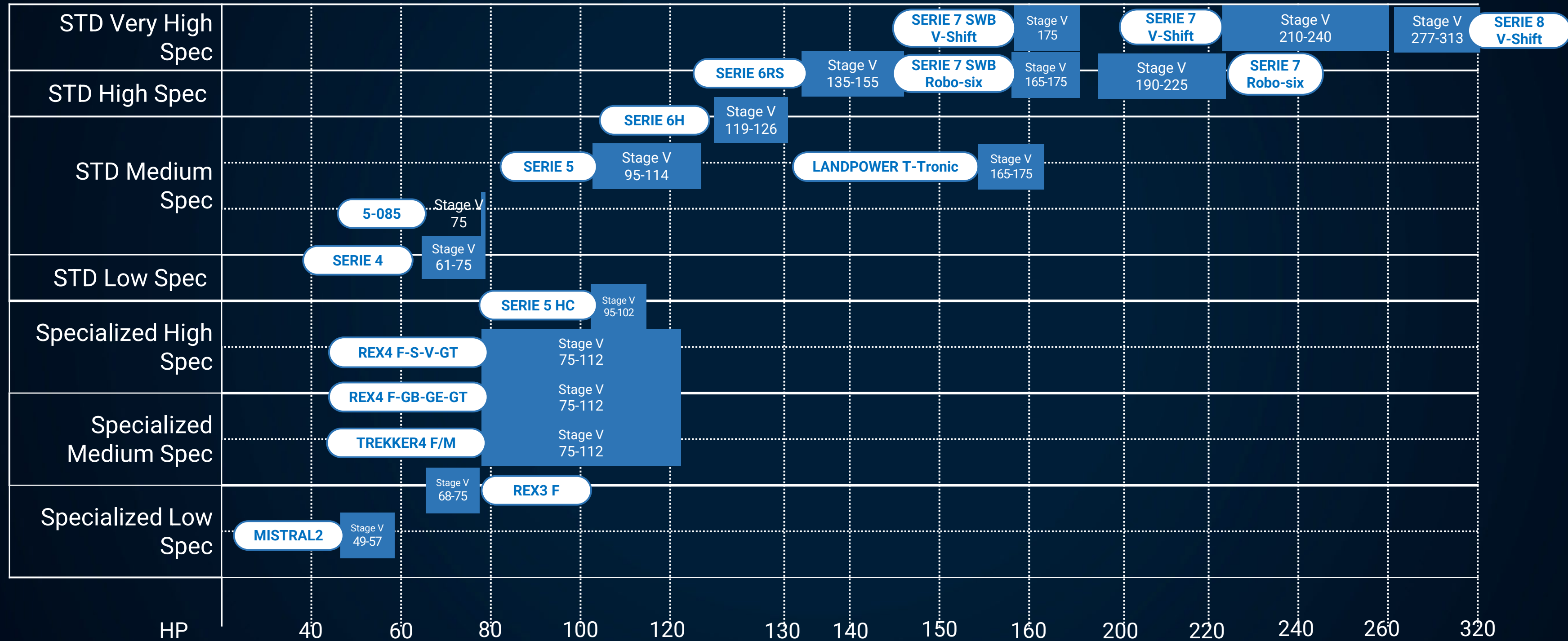
AS

4.0



# Produktpalette Landini

Hochregulierte Märkte



A

B

L

M

V

N

TB

R&D

MP

GPW

AS

4.0



A

B

L

M

V

N

TB

R&D

MP

GPW

AS

4.0

# Das Landini Produktangebot umfasst:

Ein breites Angebot an werkseitig montierten oder nachgerüsteten Frontladern mit mechanischer oder hydraulischer Ausrichtung.





# Landini Digitale Lösungen:



LANDINI FLEET &  
DIAGNOSTIC  
MANAGEMENT



LANDINI FARM



LANDINI PSM  
SYSTEM



LANDINI  
EFFICIENCY PLAN



A

B

L

M

V

N

TB

R&D

MP

GPW

AS

4.0



A

B

L

M

V

N

TB

R&D

MP

GPW

AS

4.0

McCormick fällt auf durch eine Traktorenpalette, die in Sachen **Technologie**, **Komfort** und **Sicherheit** herausragend ist. Mit der Kraft seiner amerikanischen Herkunft, ist McCormick die Marke, die für hochleistungsfähige Produkte, die den höchsten Ansprüchen an die „Weltweite Leistungsfähigkeit“ genügen, steht.

High quality  
Performance  
Powerful  
Exciting  
Advanced  
Solidity  
Technological  
Efficiency  
High value  
Innovative  
U.S.A. spirit



A

B

L

M

V

N

TB

R&D

MP

GPW

AS

4.0

..... McCormick

# McCormick X6.414 P6-Drive



TRACTOR OF THE YEAR® 2023  
BEST UTILITY  
WINNER



A

B

L

M

V

N

TB

R&D

MP

GPW

AS

4.0



# McCormick X5 P3-Drive



TRACTOR OF THE YEAR® 2024  
BEST UTILITY  
WINNER



A

B

L

M

V

N

TB

R&D

MP

GPW

AS

4.0



# McCormick

## Traktorenpalette



A

B

L

M

V

N

TB

R&D

MP

GPW

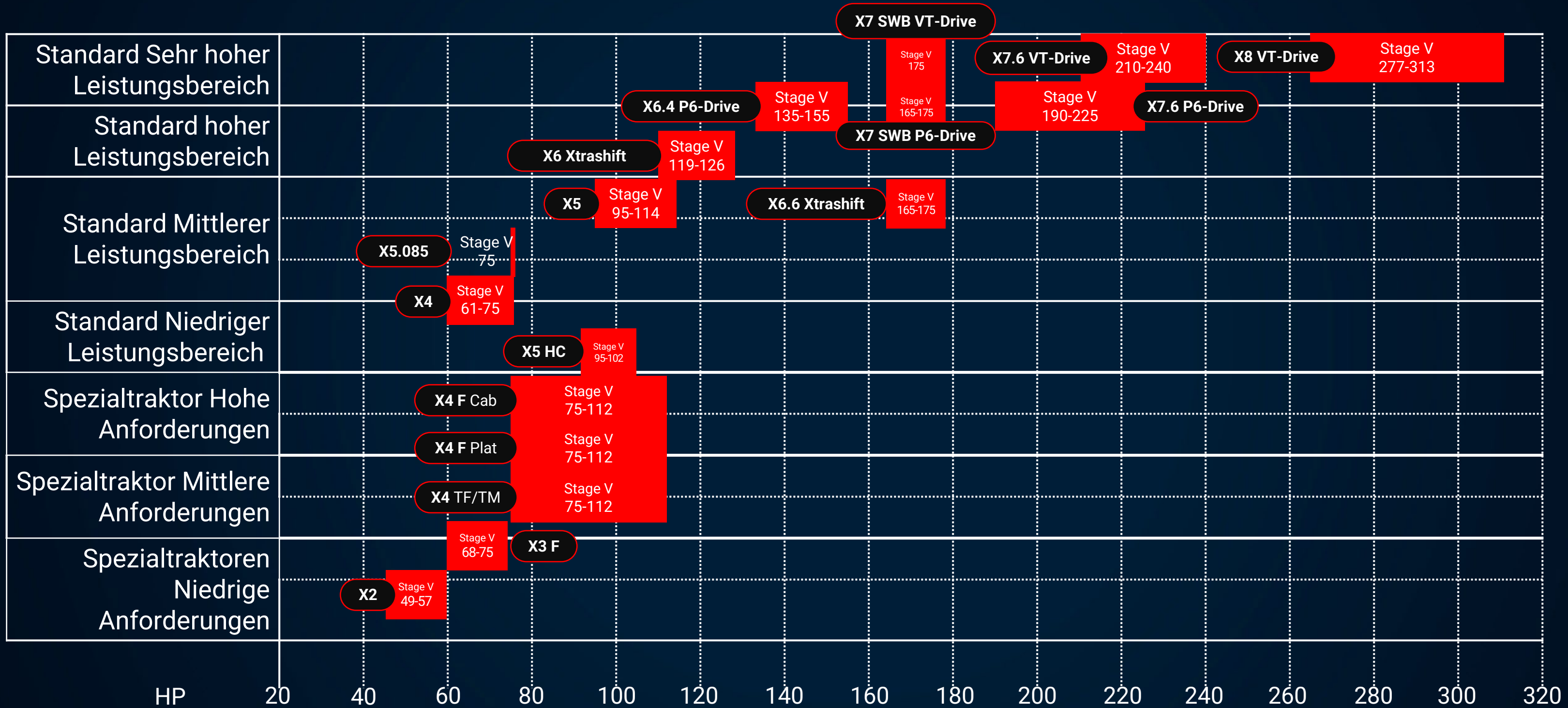
AS

4.0



# Produktpalette McCormick

Hochregulierte Märkte



- A
- B
- L
- M
- V
- N
- TB
- R&D
- MP
- GPW
- AS
- 4.0



# Das McCormick Produktangebot enthält:

Ein breites Angebot an werkseitig montierten oder nachgerüsteten Frontladern mit mechanischer oder hydraulischer Ausrichtung.



A

B

L

M

V

N

TB

R&D

MP

GPW

AS

4.0



# McCormick Digitale Lösungen:



McCORMICK  
FLEET &  
DIAGNOSTIC  
MANAGEMENT



McCORMICK  
FARM



McCORMICK  
PSM SYSTEM



McCORMICK  
EFFICIENCY  
PLAN

A

B

L

M

V

N

TB

R&D

MP

GPW

AS

4.0



A

B

L

M

V

—

**N**

TB

R&D

MP

GPW

AS

4.0

# Facts & Figures



Produktionskapazität von  
**22,000**  
Traktoren pro Jahr

**5.5%**  
Des jährlichen  
Umsatzes in  
**F&E**  
investiert

**65%**  
Des Traktorwertes  
**aus intern  
gefertigten  
Bauteilen**

**2,000**  
Mitarbeiter

**6**  
Produktions-  
stätten

**2**  
Marken

**11**  
Handelsgesellschaften  
**3**  
Verkaufsbüros

A

B

L

M

V

**N**

TB

R&D

MP

GPW

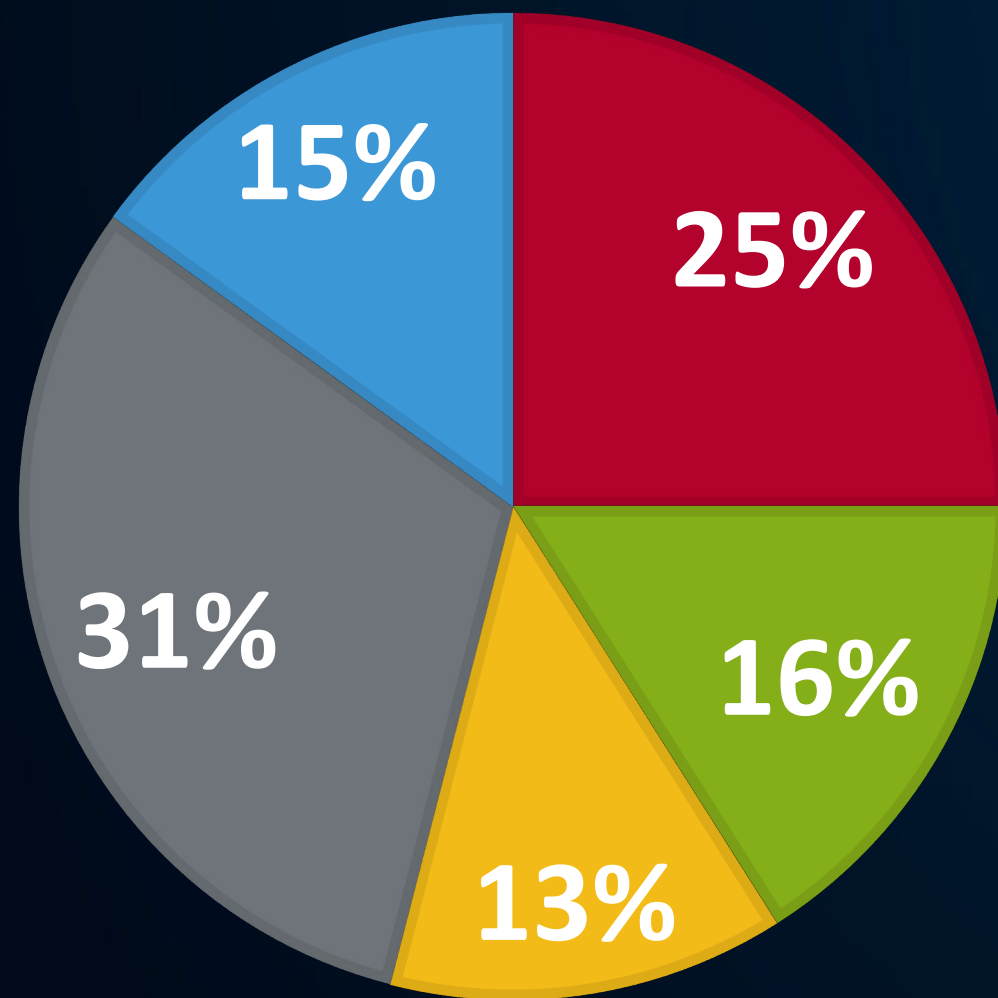
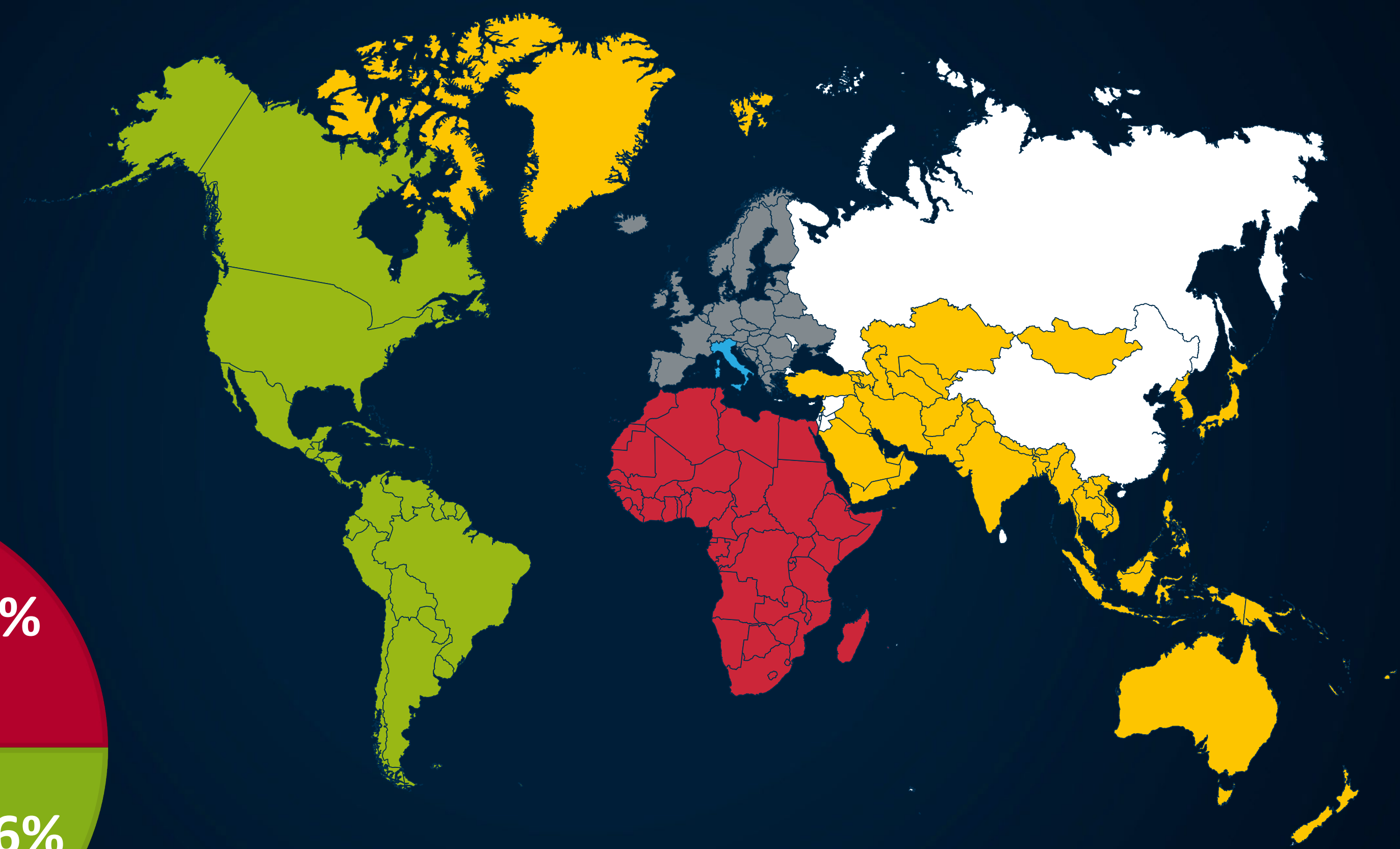
AS

4.0

..... Aufschlüsselung des Umsatzes in Volumen



- Italien
- Rest von Europa
- Amerika
- Afrika
- Rest der Welt



A

B

L

M

V

N

**TB**

R&D

MP

GPW

AS

4.0





A

B

L

M

V

—

N

TB

**R&D**

MP

GPW

AS

4.0

# F&E Technologie

# F&E Investment

160 Ingenieure ..... 5.5 %  
Des jährlichen Umsatzes



A

B

L

M

V

N

TB

**R&D**

MP

GPW

AS

4.0



# Produktionsstätten

A

B

L

M

V

N

TB

R&D

**MP**

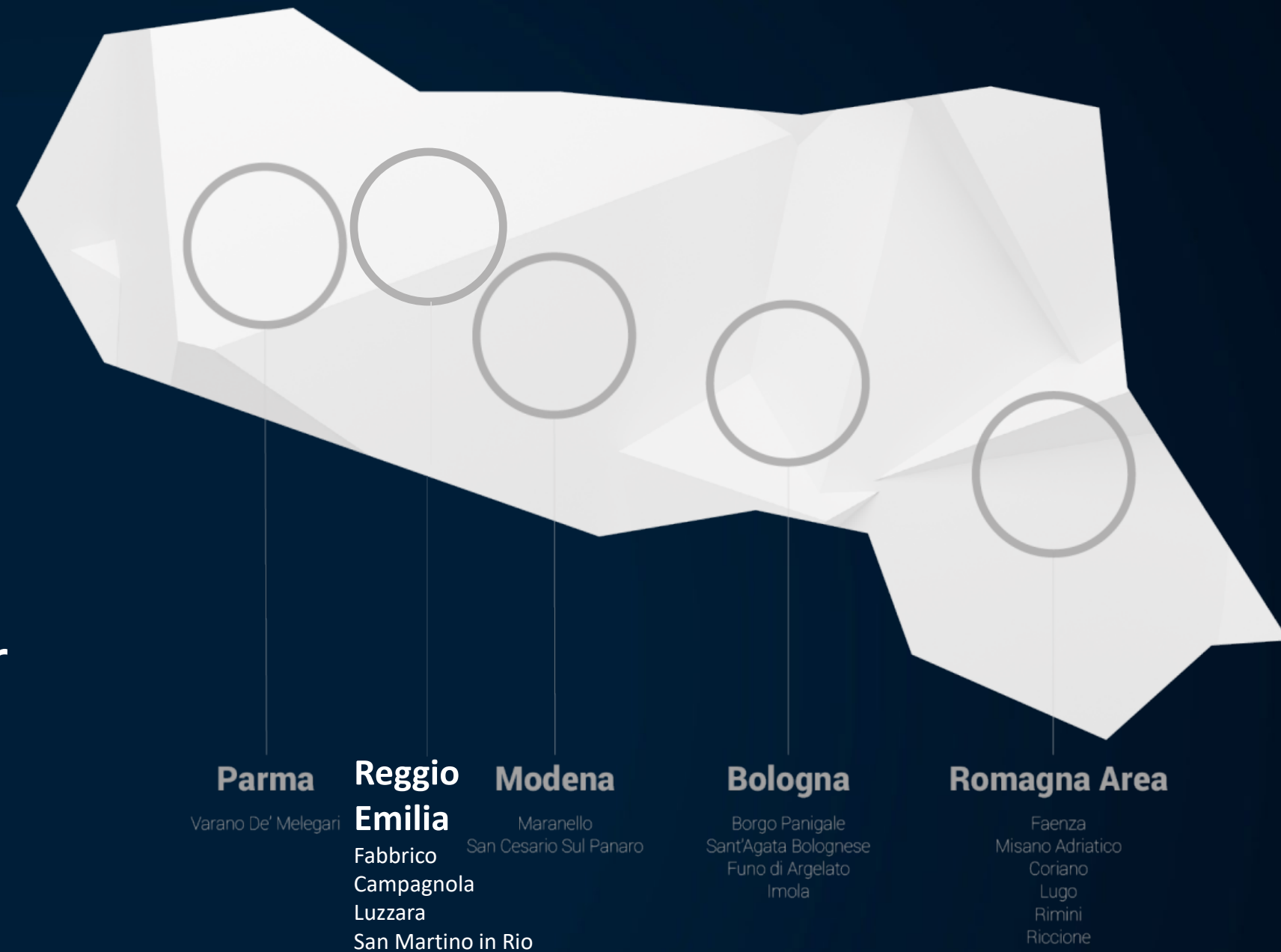
GPW

AS

4.0



Das Land, in dem die Leidenschaft entsteht. Der Ort, an dem einige der weltweit führenden Automobil- und Motorradmarken geboren wurden und weiterhin die Legende der Geschwindigkeit aufbauen. Argo tractors ist stolz darauf in diesem Gebiet der Innovation zu produzieren.



**ARGO**TRACTORS

A

B

L

M

V

N

TB

R&D

MP

GPW

AS

4.0

# Fabbrico

Italien

Gesamte Fläche  
**132.000 m<sup>2</sup>**

Überdachter Bereich  
**70.000 m<sup>2</sup>**



A

B

L

M

V

N

TB

R&D

MP

GPW

AS

4.0



**X8 VT-Drive**

**SERIE 7 V-Shift / X7.6 VT**  
**SERIE 7 Robo-Six / X7.6 P6**  
**SERIE 7 SWB / X7 SWB**  
**LANDPOWER / X6.6**

**SERIE 6RS / X6.4**  
**SERIE 6H / X6**

**SERIE 5 / X5**  
**5-085 / X5.085**

**SERIE 4 / X4**

**RPF1/RPF2**

**RPE7**  
**RPE8**  
**RPD8 (6 & 4 CYL)**  
**RP78**

**RP6D**  
**RS2C**

**RS2B**  
**RS57**

**RS58**

**HRC**



A

B

L

M

V

N

TB

R&D

MP

GPW

AS

4.0

# Fabbrico

Italien – Verarbeitung  
von Gusseisen



A

B

L

M

V

N

TB

R&D

MP

GPW

AS

4.0

# Fabbrico

Italien

Produktionslinien  
2

Produktionskapazität  
55 Einheiten/Tag



A

B

L

M

V

N

TB

R&D

MP

GPW

AS

4.0





# Verlade -Terminal & Teststrecke

## Fabbrico - Italien

Gesamte Fläche  
**55.000 m<sup>2</sup>**



A

B

L

M

V

N

TB

R&D

MP

GPW

AS

4.0

# Kabinenwerk

Fabbrico - Italien

Gesamte Fläche  
**112.000 m<sup>2</sup>**

Überdachter Bereich  
**14.000 m<sup>2</sup>**



A

B

L

M

V

N

TB

R&D

**MP**

GPW

AS

4.0



# Kabinenwerk

Fabbrico - Italien

# Kabinen und Plattformen

Produktionskapazität  
**105** Einheiten/Tag



A

B

L

M

V

N

TB

R&D

**MP**

GPW

AS

4.0



# Argo Lackierung Fabbrico - Italien

# Lackierung von Motorhaube und Kotflügeln sowie Montage



A

B

L

M

V

N

TB

R&D

MP

GPW

AS

4.0

# Luzzara

Italien

Gesamte Fläche  
**25.000 m<sup>2</sup>**

Überdachter Bereich  
**12.000 m<sup>2</sup>**



A

B

L

M

V

N

TB

R&D

**MP**

GPW

AS

4.0



**LRC** SUPER PLAT / B-MAX RT68  
SUPER CAB / B-MAX RS2D  
SERIE 60 / MB RT61



A

B

L

M

V

N

TB

R&D

MP

GPW

AS

4.0

# Luzzara

Italien

Produktionslinien  
1 Traktoren  
1 Frontaxen

Produktionskapazität  
15 Einheiten/Tag  
60 Einheiten/Tag



A

B

L

M

V

N

TB

R&D

MP

GPW

AS

4.0

# Getriebe

**Campagnola**  
Italien

Gesamte Fläche  
**30.000 m<sup>2</sup>**

Überdachter Bereich  
**12.000 m<sup>2</sup>**



A

B

L

M

V

N

TB

R&D

MP

GPW

AS

4.0



# Getriebe

# Campagnola

Italien



## Montagelinien

# 4



A

B

L

M

V

N

TB

R&D

MP

GPW

AS

4.0



# San Martino in Rio Italien

Gesamte Fläche  
**34.000 m<sup>2</sup>**

Überdachter Bereich  
**25.000 m<sup>2</sup>**



A

B

L

M

V

N

TB

R&D

MP

GPW

AS

4.0

**REX4 / X4F**  
**REX3 F / X3**

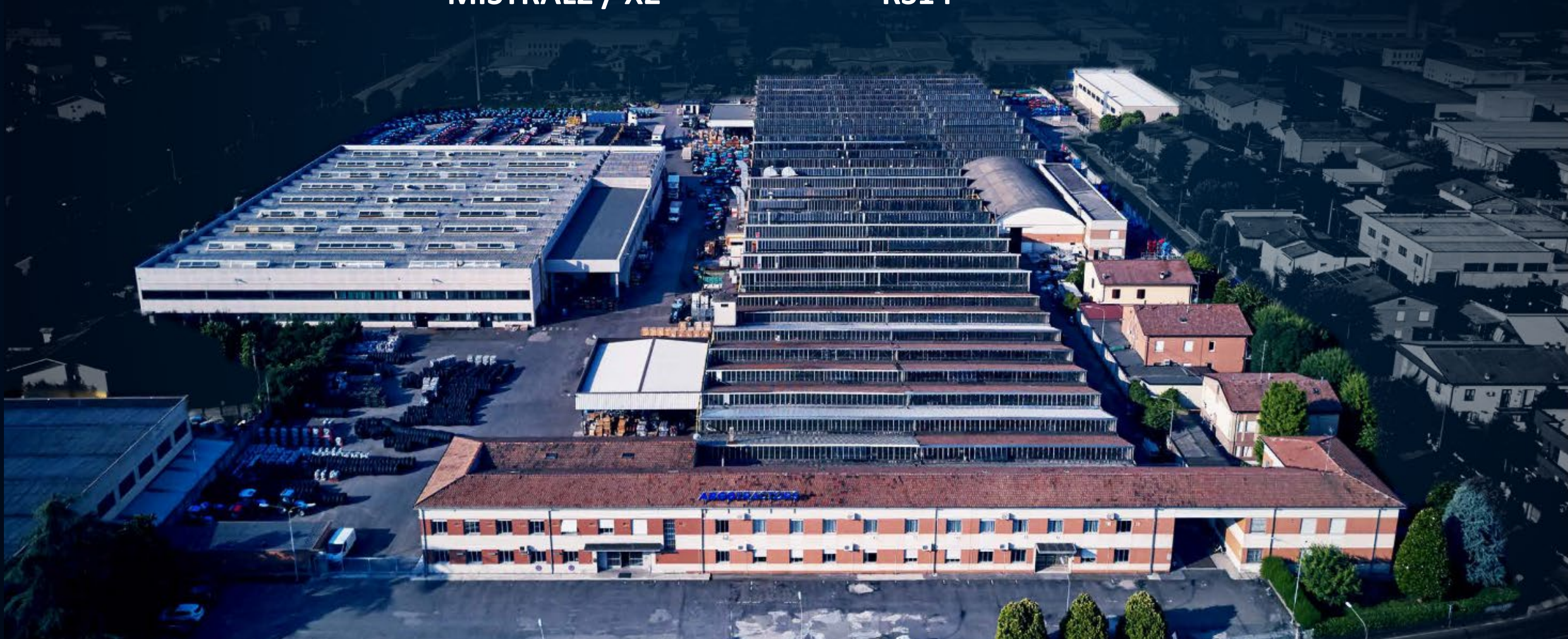
**TREKKER 3-085 Compact**  
**TREKKER4 / X4T**

**SERIE 2 / X2**  
**MISTRAL2 / X2**

**RP5D**  
**RP5E**  
**RS61**

**CT04**  
**CP05**

**RS13**  
**RS14**



A

B

L

M

V

N

TB

R&D

**MP**

GPW

AS

4.0

# San Martino in Rio Italien



A

B

L

M

V

N

TB

R&D

MP

GPW

AS

4.0



# San Martino in Rio Italien

Produktionslinien  
**2**

Produktionskapazität  
**35** Einheiten/ Tag



A

B

L

M

V

N

TB

R&D

**MP**

GPW

AS

4.0

# Globales Ersatzteillager



A

B

L

M

V

N

TB

R&D

MP

**GPW**

AS

4.0

# Globales Ersatzteillager

San Martino in Rio -  
Italien

Gesamte Fläche  
**40.000 m<sup>2</sup>**

Überdachter Bereich  
**20.000 m<sup>2</sup>**



A

B

L

M

V

N

TB

R&D

MP

GPW

AS

4.0



A

B

L

M

V

N

TB

R&D

MP

GPW

AS

4.0





Weltweite Belieferung  
in mehr als  
**100 Länder**

Belieferung  
aller  
europäischen  
Händler  
**in weniger als  
24 Stunden**

Über  
**93% first fill**  
und  
**98% second fill**

**8**  
Verpackungs-  
linien

**200,000**  
Express-  
aufträge

**600,000**  
Aufträge

**150,000**  
Pakete

A

B

L

M

V

N

TB

R&D

MP

GPW

AS

4.0



# Argo 4.0

A

B

L

M

V

—

N

TB

R&D

MP

GPW

AS

4.0



# Lösungen für die Händlerunterstützung

## Kommunikation

- My Apps
- Digital library
- Händler Website
- Social Media

## Verkauf

- Traktor Konfigurator
- CRM
- Trade-In
- Geomarketing

## Aftersales

- Elektronischer Ersatzteilkatalog
- Quick guide
- Planmäßige Wartung
- Oil Chooser

A

B

L

M

V

N

TB

R&D

MP

GPW

AS

4.0

Vielen Dank für Ihre Aufmerksamkeit!

